



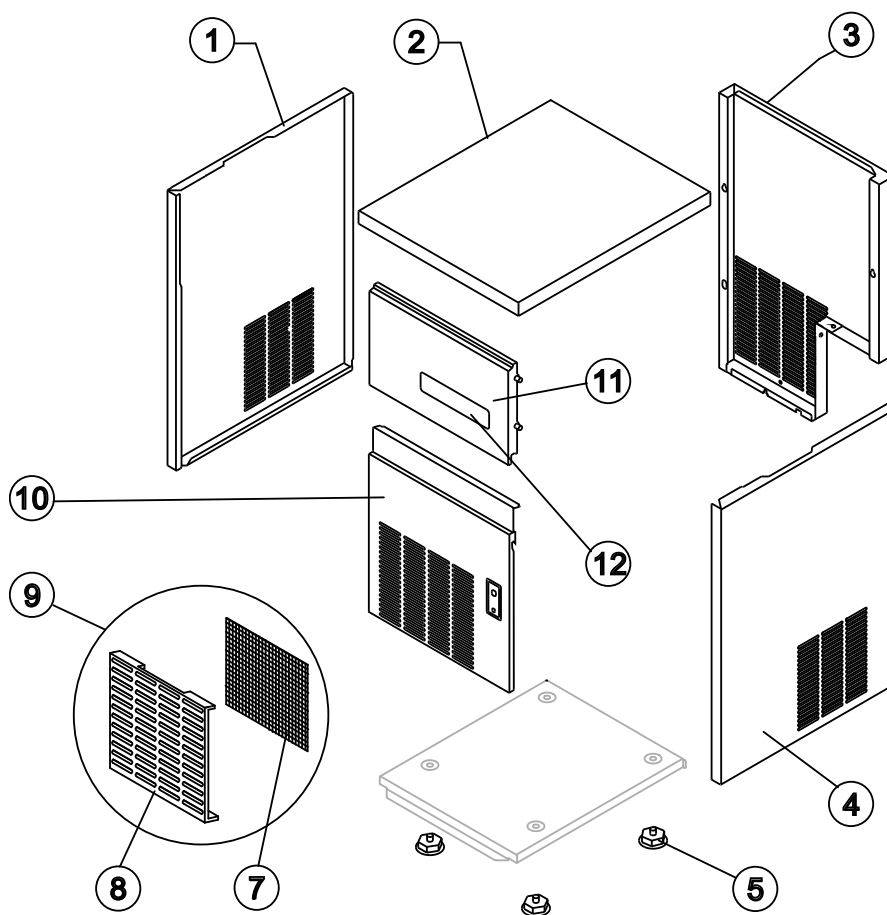
INVOLUCRO  
*SHELL ASSY*

GRUPPO FRIGORIFERO  
*COOLING SYSTEM*

CIRCUITO IDRAULICO  
*HYDRAULIC CIRCUIT*

CIRCUITO IDRAULICO DP  
*HYDRAULIC CIRCUIT DP*

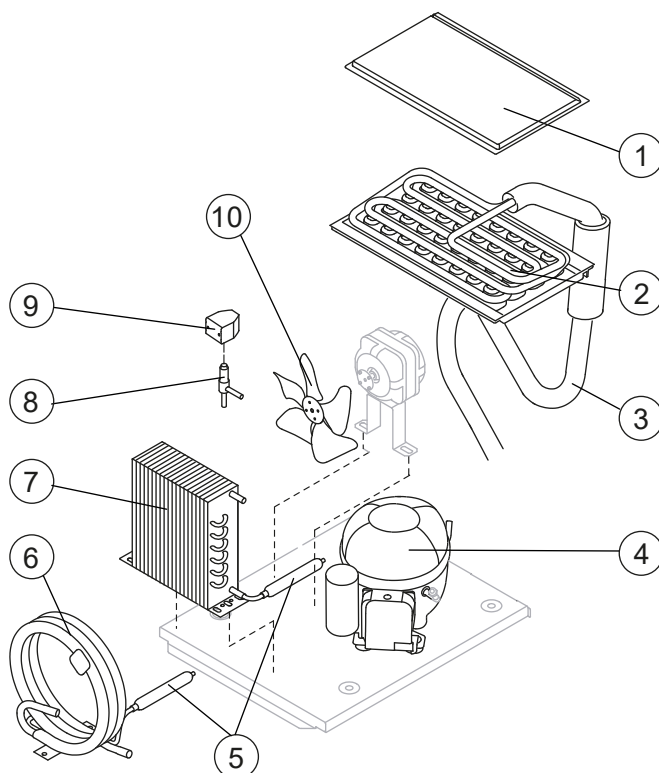
PARTI ELETTRICHE  
*ELECTRIC PARTS*



R.	Descrizione / Description	Code
1	Assieme fianco sinistro /Left side panel assembly	C221943
2	Top /Top	Versione attuale / Current version 222060
2	Top /Top	Fino a matr. /Till s/n. 1022092 221937
3	Pannello posteriore /Rear panel	Versione attuale / Current version 21596
3	Pannello posteriore /Rear panel	Fino a matr. /Till s/n. 1022092 21553
4	Assieme fianco destro /Right side panel assembly	C221944
5	Piedino /Foot	10557
7	(*) Filtro /Filter	18243
8	Griglia /Grid	10697
9	Assieme Griglia /Grid assembly	C10697
10	Pannello anteriore /Front panel	Versione attuale / Current version C222100
10	Pannello anteriore /Front panel	Fino a matr. /Till s/n. 1098083 C221946
11	Assieme sportello /Door assembly	C10358 (*)
12	Logo Resinato / Resinated Logo	241330

(\*) Si può acquistare il Kit composto da n° 20 perni sportello e n° 20 molle /You can buy the kit including No. 20 door pins and No. 20 springs →R10981

## GRUPPO FRIGORIFERO / COOLING SYSTEM



### Componenti comuni / Common parts

R.	Descrizione / Description	Code
1	Coprievaporatore /Evaporator cover panel	10512
2	Evaporatore /Evaporator	Vedi Tabella See Table
3	Linea aspirazione /Suctin line	Comunicare matricola per codice ricambio for the spare parts code give us the s/n.
4	Compressore /Compressor	R231122
5	(*) Filtro molecolare /Molecular drier	14009
8	(*) Corpo valvola inversione ciclo /Hot gas valve body	201260
9	(*) Bobina valvola inversione ciclo /Hot gas valve coil	23854

### Componenti solo versione Aria /Parts for Air-cooled version only

R.	Descrizione / Description	Code
7	Condensatore ad Aria /Air condenser	20534
10	Ventola Aspirante / Fan blade	20096

### Componenti solo versione Acqua /Parts for water-cooled version only

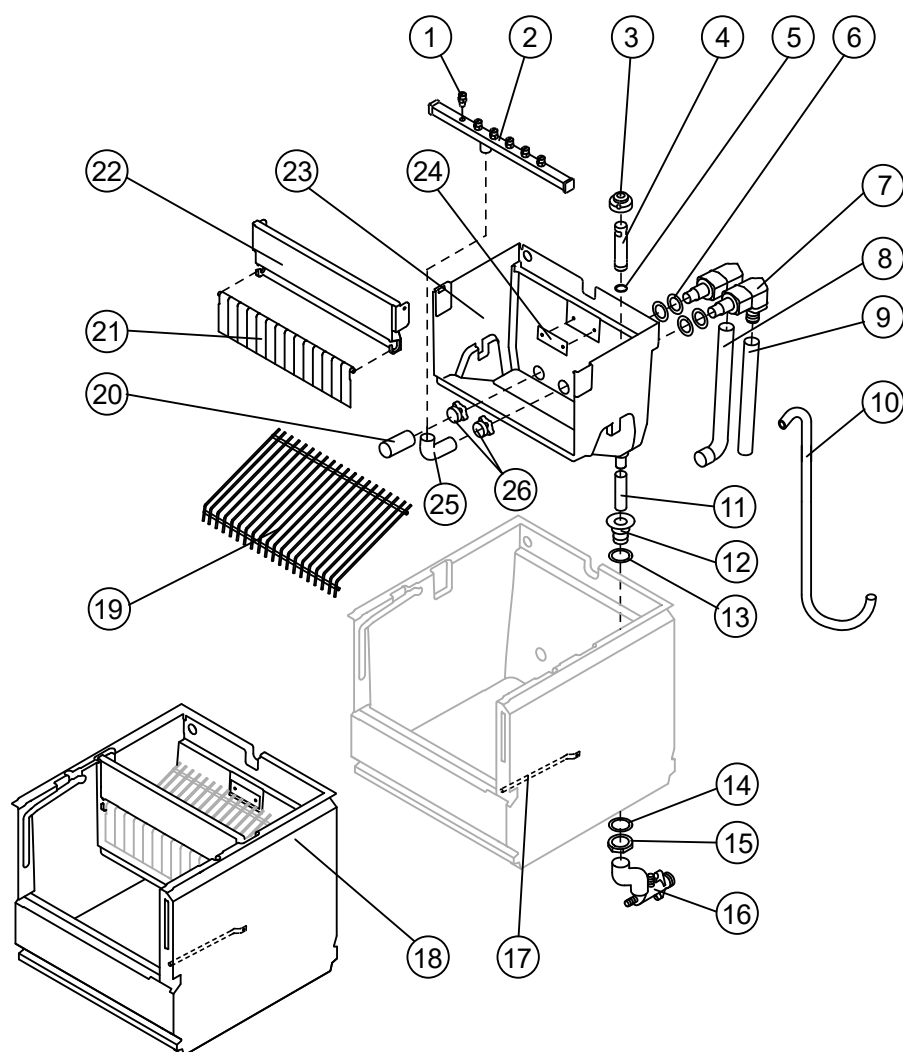
R.	Descrizione / Description	Code
6	Condensatore ad Acqua /Water condenser	14014
10	Ventola Aspirante / Fan blade	10213

### R. 2 – Evaporatore /Evaporator

Tipo di cubetto /Kind of cube	Code
17g (standard)	D10045
32g	D10320
14g	D10416
41g	D10502

(\*) Ricambio suggerito / Recommended spare parts

## CIRCUITO IDRAULICO / HYDRAULIC CIRCUIT



### Componenti comuni / Common parts

R.	Descrizione / Description	Code
1	KIT Spruzzatore (contiene n° 100 spruzzatori + n° 10 tappi rampa spruzzatori) / Sprayer Kit (including No. 100 sprayers + No. 10 sprayer bar plugs)	RD201335
2	(*) Assieme rampa spruzzatori / <i>Sprayers bar assembly</i>	Vedi Tabella See Table
3	(*) Cappuccio per troppo pieno / <i>Overflow cap</i>	10305
4	(*) Tubo troppo pieno / <i>Overflow pipe</i>	10133
5	(*) Guarnizione OR per tubo troppo pieno / <i>OR Gasket for overflow pipe</i>	20233
6	Guarnizione per aspirazione/mandata pompa / <i>Gasket for pump suction/delivery pipes</i>	13220
7	Raccordo aspirazione-mandata pompa isolato / <i>Insulated pump suction/delivery fitting</i>	C10653
8	Tubo aspirazione pompa isolato / <i>Insulated pump suction pipe</i>	C13172
9	Tubo mandata pompa isolato / <i>Insulated pump delivery pipe</i>	C13175295
10	(*) Tubo Alimentazione Acqua Evaporatore / <i>Water supply pipe to the evaporator</i>	C13223
11	(*) Tubo per raccordo troppo pieno / <i>Overflow pipe</i>	13106
12	Raccordo scarico contenitore / <i>Water outlet nipple</i>	10472
13	Guarnizione / <i>Gasket</i>	13219
14	Guarnizione polietilene semirigido / <i>Semirigid polyethylene gasket</i>	13007
15	Dado per scarico contenitore / <i>Bin discharge nut</i>	10096

(\*) Ricambio suggerito / Recommended spare parts

R.	Descrizione / Description	Code
17	Tubo Portabulbo / <i>Bulbe-holder pipe</i>	20520
18	Assieme Cella Completa / <i>Complete basin assembly</i>	C11255
19	Scivolo cubetti / <i>Ice cubes slide</i>	Vedi Tabella See Table
20 (*)	Filtro aspirazione pompa / <i>Pump suction filter</i>	20005
21	Assieme asta con bandierine / <i>Flags with rod</i>	10533 (**)
22	Supporto ABS per bandierine / <i>Flags ABS support</i>	10529
23	Cella interna / <i>Inner basin</i>	10909
24	Piastrina blocca scivolo / <i>Slide keep plate</i>	10009
25	Tubo alimentazione spruzzatori / <i>Sprayers feeding pipe</i>	13005
26	Dado per raccordi bacinella / <i>Fittings locking ring</i>	10654

(\*\*) Si può acquistare il Kit bandierine centrali che contiene n° 100 bandierine centrali e n° 20 tappi per asta bandierine /*You can purchase the Middle Flag Kit including No. 100 center flags and No. 20 flagpole caps*→R10980  
 Si può acquistare il Kit bandierine laterali che contiene n° 10 bandierine dx, n° 10 bandierine sx e n° 20 tappi per asta bandierine /*You can buy the Lateral Flag Kit including No. 10 right flags, No. 10 left flags and No. 20 flagpole caps*→R10979

Componenti solo versione Aria /*Parts for Air-cooled version only*

R.	Descrizione / Description	Code
16	Collettore scarichi / <i>Discharges manifold</i>	C10006

Componenti solo versione Acqua /*Parts for Water-cooled version only*

R.	Descrizione / Description	Code
16	Collettore scarichi / <i>Discharges manifold</i>	C26452

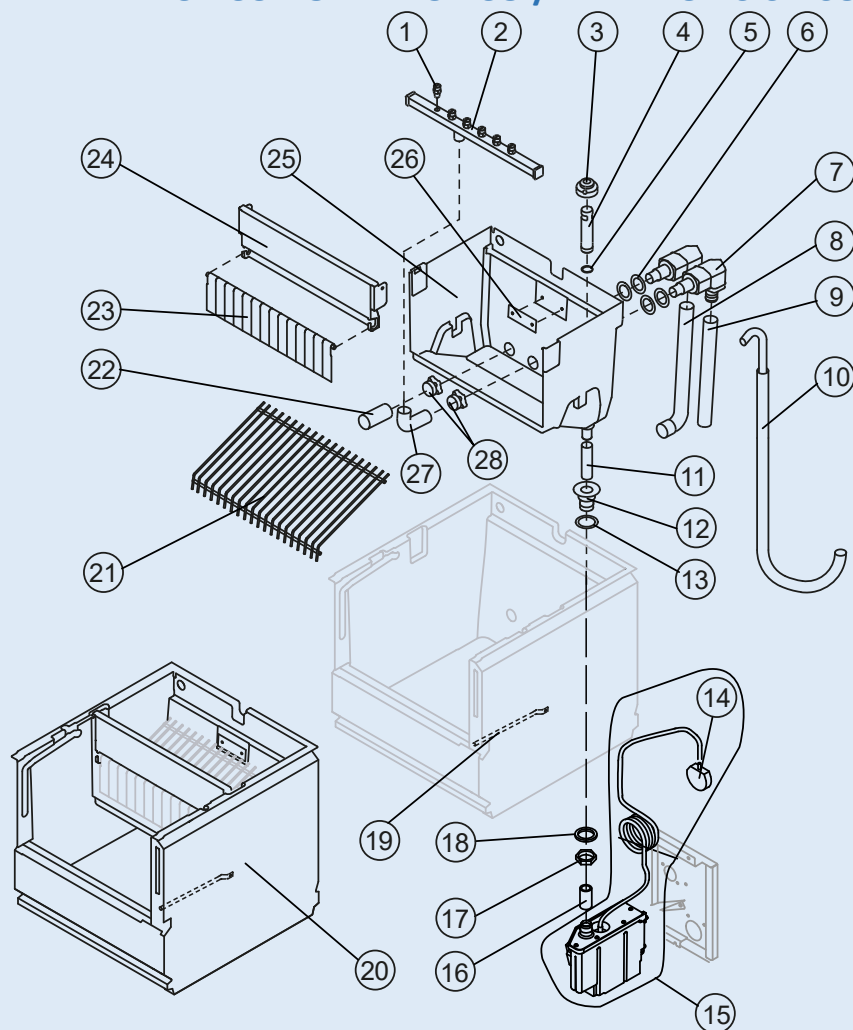
R. 2(\*) – Assieme rampa spruzzatori /*Sprayers bar assembly*

Tipo di cubetto / <i>Kind of cube</i>	Code
17g (standard)	C201062
32g	C201089
14g	C201071
41g	C201089

R. 19 – Scivolo cubetti /*Ice cubes slide*

Tipo di cubetto / <i>Kind of cube</i>	Code
17g (standard)	D12001
32g	D12066
14g	D12046
41g	D12066

## CIRCUITO IDRAULICO / HYDRAULIC CIRCUIT Drain Pump



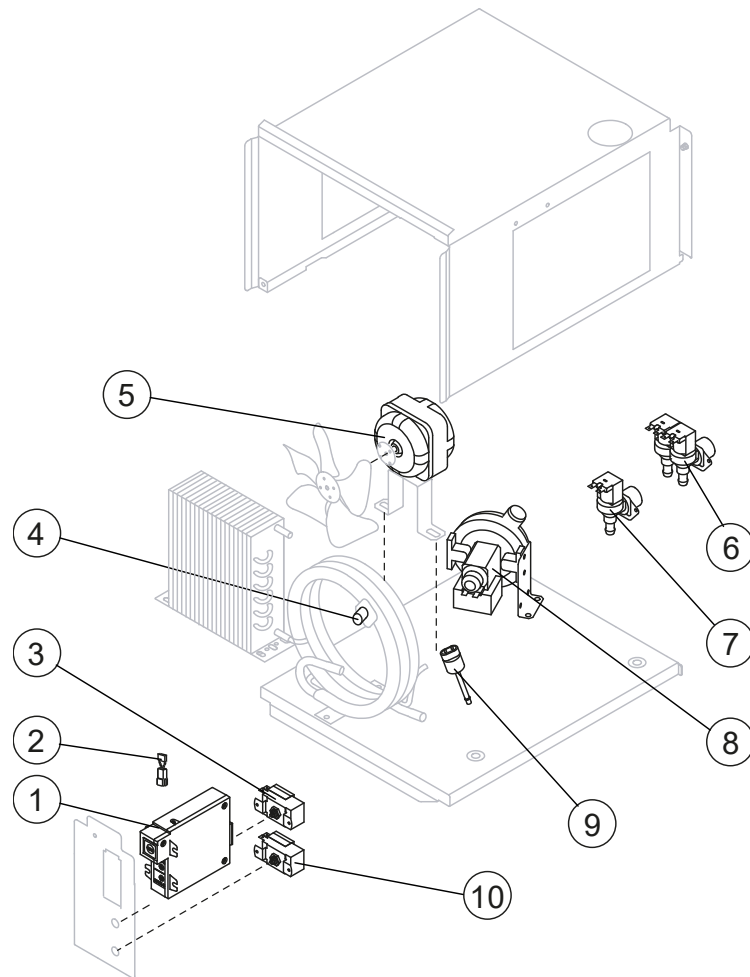
### Componenti comuni / Common parts

R.	Descrizione / Description	Code
1	KIT Spruzzatore (contiene n° 100 spruzzatori + n° 10 tappi rampa spruzzatori) / Sprayer Kit (including No. 100 sprayers + No. 10 sprayer bar plugs)	RD201335
2	(*) Assieme rampa spruzzatori / <i>Sprayers bar assembly</i>	Vedi Tabella See Table
3	(*) Cappuccio per troppo pieno / <i>Overflow cap</i>	10305
4	(*) Tubo troppo pieno / <i>Overflow pipe</i>	10133
5	(*) Guarnizione OR per tubo troppo pieno / <i>OR Gasket for overflow pipe</i>	20233
6	Guarnizione per aspirazione/mandata pompa / <i>Gasket for pump suction/delivery pipes</i>	13220
7	Raccordo aspirazione-mandata pompa isolato / <i>Insulated pump suction/delivery fitting</i>	C10653
8	Tubo aspirazione pompa isolato / <i>Insulated pump suction pipe</i>	C13172
9	Tubo mandata pompa isolato / <i>Insulated pump delivery pipe</i>	C13175295
10	(*) Tubo Alimentazione Acqua Evaporatore / <i>Water supply pipe to the evaporator</i>	C13223
11	(*) Tubo per raccordo troppo pieno / <i>Overflow pipe</i>	13106
12	Raccordo scarico contenitore / <i>Water outlet nipple</i>	10472
13	Guarnizione / <i>Gasket</i>	13219
14	Pressostato per drain pump / <i>Drain Pump Pressure Switch</i>	C231230
15	Drain pump / <i>Drain Pump</i>	Versione attuale / <i>Current version</i> <b>RC231572</b>
15	Drain pump / <i>Drain Pump</i>	Fino a matr. / <i>Till s/n. 1274103</i> RC231225CBN1

(\*) Ricambio suggerito / *Recommended spare parts*

R.	Descrizione / Description	Code																				
16	Raccordo Scarico Contenitore-Drain Pump / <i>Bin discharge-drain pump connection</i>	C13175080																				
17	Dado per scarico contenitore / <i>Bin discharge nut</i>	10096																				
18	Guarnizione polietilene semirigido / <i>Semirigid polyethylene gasket</i>	13007																				
19	Tubo Portabulbo / <i>Bulbe-holder pipe</i>	20520																				
20	Assieme Cella Completa / <i>Complete basin assembly</i>	C11255																				
21	Scivolo cubetti / <i>Ice cubes slide</i>	Vedi Tabella See Table																				
22	(*) Filtro aspirazione pompa / <i>Pump suction filter</i>	20005																				
23	Assieme asta con bandierine / <i>Flags with rod</i>	10533 (**)																				
24	Supporto ABS per bandierine / <i>Flags ABS support</i>	10529																				
25	Cella interna / <i>Inner basin</i>	10909																				
26	Piastrina blocca scivolo / <i>Slide keep plate</i>	10009																				
27	Tubo alimentazione spruzzatori / <i>Sprayers feeding pipe</i>	13005																				
28	Dado per raccordi bacinella / <i>Fittings locking ring</i>	10654																				
<p>(**) Si può acquistare il Kit bandierine centrali che contiene n° 100 bandierine centrali e n° 20 tappi per asta bandierine /<i>You can purchase the Middle Flag Kit including No. 100 center flags and No. 20 flagpole caps</i>→R10980  Si può acquistare il Kit bandierine laterali che contiene n° 10 bandierine dx, n° 10 bandierine sx e n° 20 tappi per asta bandierine /<i>You can buy the Lateral Flag Kit including No. 10 right flags, No. 10 left flags and No. 20 flagpole caps</i>→R10979</p>																						
R. 2(*) – Assieme rampa spruzzatori / <i>Sprayers bar assembly</i>		R. 21 – Scivolo cubetti / <i>Ice cubes slide</i>																				
<table border="1"> <thead> <tr> <th>Tipo di cubetto /Kind of cube</th> <th>Code</th> </tr> </thead> <tbody> <tr> <td>17g (standard)</td> <td>C201062</td> </tr> <tr> <td>32g</td> <td>C201089</td> </tr> <tr> <td>14g</td> <td>C201071</td> </tr> <tr> <td>41g</td> <td>C201089</td> </tr> </tbody> </table>		Tipo di cubetto /Kind of cube	Code	17g (standard)	C201062	32g	C201089	14g	C201071	41g	C201089	<table border="1"> <thead> <tr> <th>Tipo di cubetto /Kind of cube</th> <th>Code</th> </tr> </thead> <tbody> <tr> <td>17g (standard)</td> <td>D12001</td> </tr> <tr> <td>32g</td> <td>D12066</td> </tr> <tr> <td>14g</td> <td>D12046</td> </tr> <tr> <td>41g</td> <td>D12066</td> </tr> </tbody> </table>	Tipo di cubetto /Kind of cube	Code	17g (standard)	D12001	32g	D12066	14g	D12046	41g	D12066
Tipo di cubetto /Kind of cube	Code																					
17g (standard)	C201062																					
32g	C201089																					
14g	C201071																					
41g	C201089																					
Tipo di cubetto /Kind of cube	Code																					
17g (standard)	D12001																					
32g	D12066																					
14g	D12046																					
41g	D12066																					

## PARTI ELETTRICHE / ELECTRIC PARTS



### Componenti comuni / Common parts

R.	Descrizione / Description	Code
1 (*)	Timer Elettronico / On-Off (AWS) / Electronic Timer / On-Off (AWS)	R231154
3 (*)	Termostato contenitore / Bin thermostat	23005
5 (*)	Motore Ventilatore / Fan motor	231041
8 (*)	Assieme pompa / Pump assembly	C231397
10 (*)	Termostato evaporatore / Evaporator thermostat	23591

### Componenti solo versione Aria / Parts for Air-cooled version only

R.	Descrizione / Description	Code
7 (*)	Elettrovalvola ingresso acqua 1 Via / 1 Way- Water inlet valve	23497

### Componenti solo versione Acqua / Parts for Water-cooled version only

R.	Descrizione / Description	Code
2	Filtro anti-radiodisturbo / Anti radio interference filter	C23457
4 (*)	Termostato di sicurezza / Safety thermostat	C23114
6 (*)	Elettrovalvola ingresso acqua 2 Vie / 2 Ways- water inlet valve	23116
9 (*)	Pressostato condensatore / Fan cycle switch	231352

(\*) Ricambio suggerito / Recommended spare parts